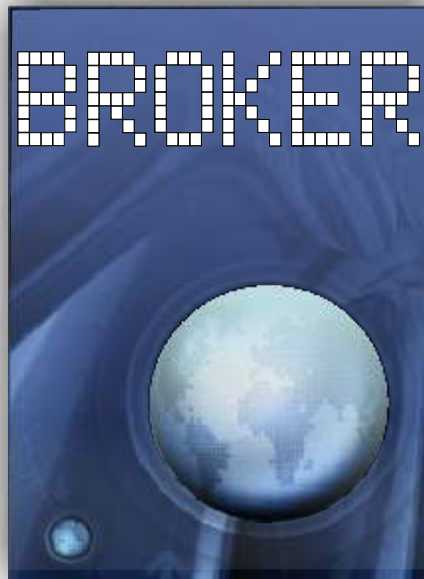


Gestión Corredurías Reaseguros

Broker



Broker es el programa desarrollado por ASCII para resolver toda la problemática relacionada con la gestión de los circuitos administrativos que se generan en correduría de reaseguros.

El trabajo de **Broker** empieza con el seguimiento exhaustivo de toda la información relativa a la negociación con cedentes y reaseguradoras para la colocación de un riesgo, manteniendo un registro tanto de las acciones (llamadas, reuniones y contactos en general) realizadas como de la documentación generada en el proceso.

En cuanto se cierra un contrato, **Broker** genera automáticamente la información básica del mismo extrayéndola de la negociación correspondiente. Esta información se puede ampliar con decenas de datos distintos en función del tipo y subtipo de negocio: facultativo (proporcional, no proporcional, o facility), contratos proporcionales (cuota parte, surplus) o contratos no proporcionales (Excess of loss, Stop Loss). Existe además la posibilidad de generarse un diccionario propio que permite la introducción de cualquier tipo de información no prevista por el programa.

Broker genera toda la documentación relacionada con la gestión de los negocios: debit y credit note, cover note, aviso de siniestro, reserva de siniestro, siniestro al contado, RI endorsement, suplementos, reclamación de primas vencidas, etc.

A medida que se van produciendo movimientos en los

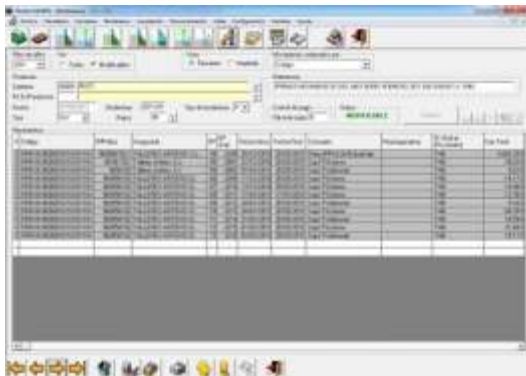
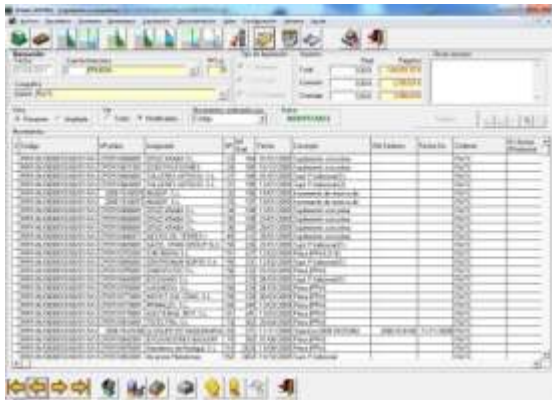
distintos tipos de contrato, estos se introducen en **Broker**, de manera que, cuando llegan los bordereaux de las compañías cedentes, este puede realizar una simulación automatizada del bordereaux para detectar y corregir las diferencias que suelen producirse. Cuando los bordereaux de primas, siniestros y reservas ya están cuadradas con la cedente se realiza automáticamente el reparto a las reaseguradoras en función de la colocación del negocio.

Igualmente **Broker** gestiona las liquidaciones procedentes de las compañías, gestionando las diferencias de una forma ágil y clara. Se contempla tanto la intermediación de los pagos como la liquidación directa entre cedente y reaseguradora.

Toda la información recogida hasta este momento sirve para que **Broker** BROKER confeccione, de forma totalmente automatizada, las cuentas técnicas y financieras para cada compañía. La información financiera se puede traspasar a un programa de contabilidad general*.

Broker está disponible en versión monousuario o multipuesto sin límite de usuarios. Todo el diseño del programa está realizado de una forma transparente, integrando el formato de base de datos Microsoft SQL Server®, lo que posibilita cualquier modificación necesaria e incrementa la productividad al integrarse perfectamente con Microsoft Office®.

***Broker** enlaza con las principales aplicaciones de contabilidad del mercado.



ascii

areny sanuy consultoria i informàtica s.l.

Broker

ascii@ascii.cat
93 443 92 01

BROKER es una aplicación diseñada para la gestión integral de corredurías de reaseguros, compuesta de los módulos de Compañías, Negociaciones, Facultativo y Contratos, Bordereaux, Liquidaciones, Cuentas técnicas y financieras, CRM.

COMPANÍAS

- Mantenimiento de compañías
- Cedente, reaseguradora, broker (productor o proveedor), otras.
- Gestión de contactos.
- Mantenimiento de cuentas bancarias.
- Subagentes.

NEGOCIACIONES

- Gestión de negociaciones activas / en portafolio / archivadas
- Negociación de la colocación. Porcentajes negociados / contratados.
- Documentación relacionada con la negociación.
- Enlace con Outlook.
- Acciones realizadas / pendientes

FACULTATIVO Y CONTRATOS

- Facultativo: Proporcional, No proporcional, Facility
- Contratos: Proporcional (cuota parte, Surplus), No proporcional (Excess of loss, Stop Loss)
- Datos generales, Colocación, Primas y Capitales,
- Cláusulas, Diccionario.
- Histórico de siniestros y facturación.
- Documentos relacionados. Enlace con Outlook. Movimientos económicos. Desglose por colocación.
- Generación de documentos: Lay-Off sheet, Debit Note, Aviso de siniestro, Reserva de siniestro, Siniestro al contado, RI Endorsement, Suplementos de Debit y Credit Note, reclamación de primas.

BORDERAUX

- Generación automática de bordereaux.
- Comparativa con datos de la cedente. Gestión de diferencias.
- Confección de bordereaux por reaseguradora / broker proveedor.
- Bordereaux de primas, siniestros y reservas de siniestros.

LIQUIDACIONES

- Generación automática de las liquidaciones a cedente / broker productor, reaseguradora, broker proveedor y subagentes.
- Comparativa con datos de la cedente. Gestión de diferencias.
- Cálculo de corretajes.
- Contempla las liquidaciones directas cedente – reasegurador.
- Hoja resumen liquidación.
- Orden bancaria de pago.

CUENTAS TÉCNICAS Y FINANCIERAS

- Confección automatizada de:
 - Cuentas técnicas
 - Cuentas financieras por cedente.
 - Cuentas financieras por reaseguradora
 - Cuentas financieras por reaseg. y ramo.
- Traspaso a contabilidad general.

CRM

- Estadística de acciones realizadas por usuario.
- Acciones pendientes de realizar por usuario / tipo / fecha.
- Gestión de contactos realizados por negociación, contrato o facultativo

OTROS

- Exportación de movimientos a Excel®.
- Confección de estadísticas y listados en Access®.
- Utilidades para el cálculo de:
 - Proratas
 - Profit Comission
 - Primas comisiones y corretajes.